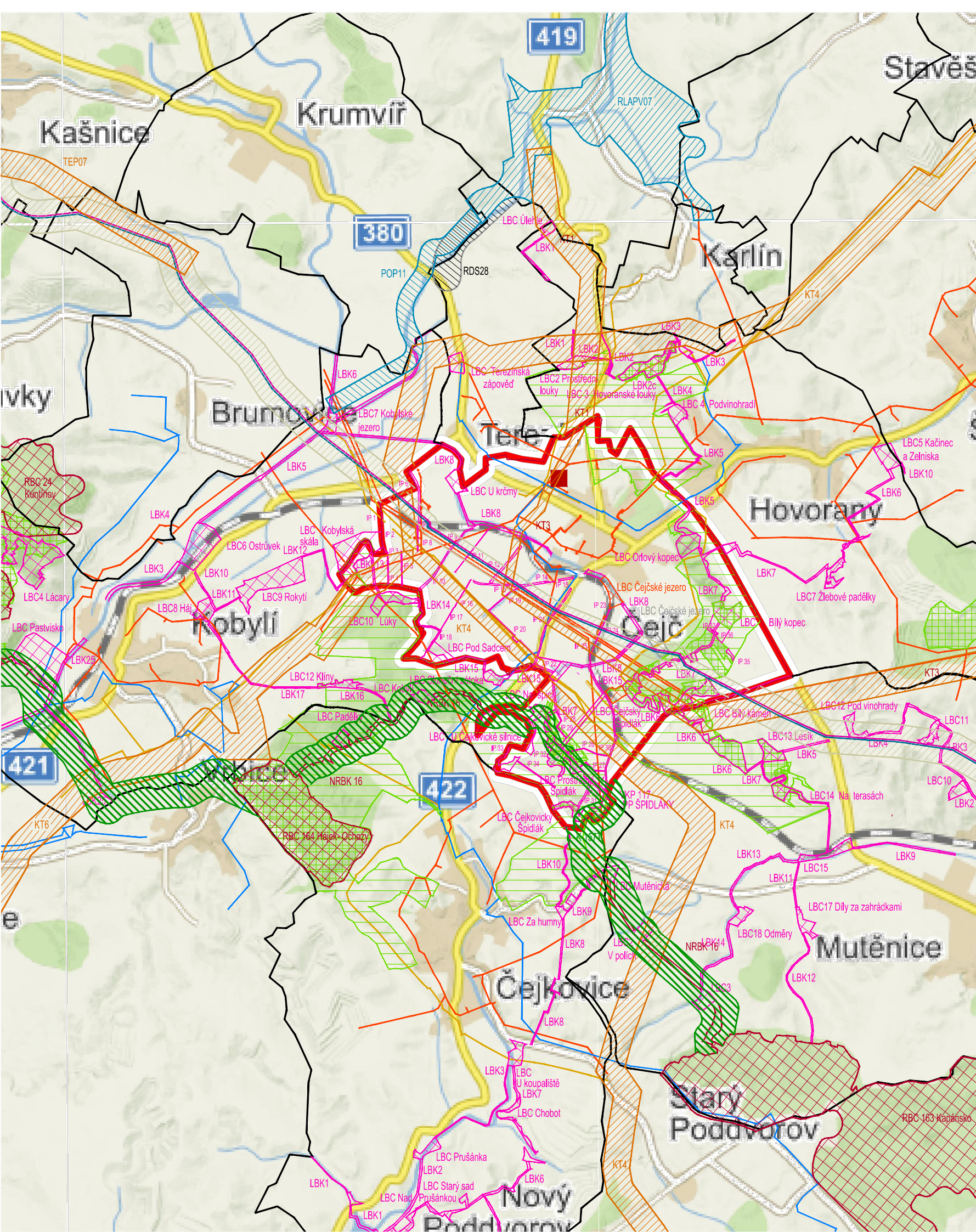


ÚZEMNÍ PLÁN ČEJČ



ZÁKLADNÍ ČLENĚNÍ ÚZEMÍ:

- hranice katastrálního území
- hranice k.ú. sousedních obcí

LEGENDA DOPRAVNÍ A TECHNICKÉ INFRASTRUKTURY

- | stav | návrh | |
|------|-------|--|
| | | silnice II.třídy |
| | | silnice III.třídy |
| | | železnice |
| | | koridor pro dopravní infrastrukturu |
| | | koridor pro TI- plynovod |
| | | koridor pro TI- ropovod |
| | | koridor pro TI- elektrorozvodná soustava |
| | | vedení vn, vvn |
| | | elektrická stanice |
| | | vysokotlaký plynovod |
| | | pátevní vodovod |
| | | ropovod |
| | | produktovod |

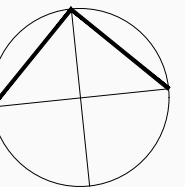
LEGENDA OCHRANY PŘÍRODY A ÚSES

- | stav | návrh | zrušeno | |
|------|-------|---------|---------------------------------------|
| | | | nadregionální biokoridor |
| | | | regionální a nadregionální biocentrum |
| | | | regionální a nadregionální biokoridor |
| | | | lokální biocentrum |
| | | | lokální biokoridor |
| | | | lokality soustavy Natura 2000 |
| | | | plačtí oblast |
| | | | přírodní památka |
| | | | interakční prvek |

LEGENDA PROTIPOVODŇOVÝCH OPATŘENÍ

- | stabilizované plochy | plochy změn | |
|----------------------|-------------|--|
| | | přírodě blízká protipovodňová opatření |
| | | lokality akumulace povrchových vod |

jihomoravský kraj



POŘÍZENÍ ÚZEMNÍHO PLÁNU OBCE ČEJČ BYLO PODPÓŘENO Z ROZPOČTU JIHO MORAVSKÉHO KRAJE

PROJEKTANT	ING.ARCH.PAVLA KOTÁSKOVÁ	DATUM	12/2023	územní plán ČEJČ
VYPRACOVAL	ING.ARCH.PAVLA KOTÁSKOVÁ			
ZODPOVĚDNÝ PROJEKTANT	ING.ARCH.MICHAL KOTÁSEK			II.02
POŘIZOVATEL	OBECNÍ ÚŘAD ČEJČ č.p. 430, 696 14 ČEJČ OPRÁVNĚNÁ ÚŘEDNÍ OSOBA POŘIZOVATELE BC. TOMÁŠ KONEČNÝ	MĚŘÍTKO	1: 50 000	
ZAKÁZKOVÉ ČÍSLO	U22018			
				výkres širších vztahů